



# Lifeguardian.it

Safety matters. Lives matter. You matter

*Protetto e sicuro a casa, a lavoro, in viaggio, ovunque e sempre*

Lifeguardian.it aiuta le persone ad ascoltare il proprio corpo così da essere più protette e sicure a casa, a lavoro, a scuola, in viaggio; ovunque ed in ogni situazione.

Tutto ciò grazie ad un servizio di sorveglianza e protezione personale eccellente ed economico.

Il servizio Lifeguardian.it si articola in 2 fasi:

- Ascolto o monitoraggio
- Verifica o controllo

## Ascolta il tuo corpo – il monitoraggio

Pensiamo che l'autovalutazione del proprio stato di salute attraverso la comprensione dei parametri vitali sia fondamentale.

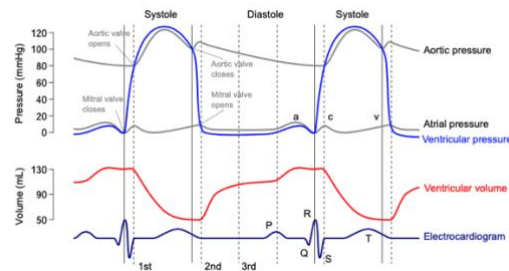
Il nostro servizio di ascolto dei parametri vitali si basa su braccialetti elettronici dotati di sensori di ultima generazione: un fotopleletismografo, un pulsiossimetro, un termistore, ed un accelerometro.

Acquisendo i dati dei sensori ed i parametri biometrici principali della persona che indossa il braccialetto (peso, altezza e pressione tipica), riusciamo a calcolare frequenza del battito, pressione, temperatura corporea, saturazione ossigeno, temperatura della pelle al polso.

*ma quale uso si può fare di questi dati?*

I nostri braccialetti non sostituiscono un presidio sanitario ma sono utili ad organizzare una raccolta dati continua e sicura, in modo tale che i

dati possano essere usati individualmente e/o collettivamente.



## Verifica i parametri - il controllo

La verifica dei parametri vitali acquisiti ci abitua ad ascoltare il nostro corpo e insegna a comprenderne meglio il funzionamento, facendoci guadagnare tempo prezioso in caso di necessità.

Il controllo individuale dei valori assunti dai parametri vitali avviene collegando il braccialetto ad una app per smartphone. La app consente alla persona che indossa il braccialetto di autovalutare la propria condizione.

Il collegamento in rete dei sistemi di monitoraggio individuale invece consente di trattare i dati acquisiti automaticamente sia per uso medico che per uso statistico. Ovvero, di collegarli all'occorrenza ad opportuni sistemi di allarme multicanale che inviano allarmi e indicazioni alla persona stessa o ad altra persona o ad una organizzazione.